



# Nos ponemos a sus órdenes:

## Capellán

Pbro. Carlos Carrascal

## Consejo Directivo

Sra. Silvia Valverde de Escobar	Directora General	sgvalverde@campoalegre.edu.gt
Sra. Mariajosé de Jerez	Subdirectora Académica	mdeleon@campoalegre.edu.gt
Licda. Claudia de Paredes	Subdirectora de Formación	careyna@campoalegre.edu.gt
Dra. Patricia Deutschmann	Asesora Pedagógica	pdeutschmann@campoalegre.edu.gt

## Administración

Licda. Zoila de González	Administradora	zgportillo@campoalegre.edu.gt
Srita. Nora Meneses	Asistente de Administración	nlmeneses@campoalegre.edu.gt
Sra. Gelin Alvarado de Contreras	Secretaria de Dirección	gealvarado@campoalegre.edu.gt
Srita. Marivel Veliz	Secretaria Académica	mrveliz@campoalegre.edu.gt
Inga. Lupita Rodas de Alvarado	Administradora del Sistema	mgrodas@campoalegre.edu.gt
Licda. María del Rosario de Gatica	Bibliotecóloga	mrmartinez@campoalegre.edu.gt
Srita. Darlenne González	Receptora de Pagos	dhgonzalez@campoalegre.edu.gt
Srita. Ana Patricia Grajeda	Recepcionista	apgrajeda@campoalegre.edu.gt

## Coordinadoras

Licda. Astrid de Rodríguez	Coordinadora SNIPE	amortega@campoalegre.edu.gt
Sra. María de Natareno	Auxiliar de Coordinadora de SNIPE	memendez@campoalegre.edu.gt
Sra. María del Rosario de Kopp	Coordinadora PAI	mrenriquez@campoalegre.edu.gt
Licda. Isabel de Durán	Auxiliar de Coordinadora de Secundaria	micastillo@campoalegre.edu.gt
Licda. Sheryl de Gómez	Coordinadora del Programa del Diploma del IB	smswingle@campoalegre.edu.gt
Licda. Paola Foronda	Coordinadora de Formación	psforonda@campoalegre.edu.gt
Sra. Bessie de Zibara	Auxiliar de Formación	balara@campoalegre.edu.gt

## Líderes de Materia

Licda. Mercedes de Rodas	Religión	mmdelcarmen@campoalegre.edu.gt
Licda. Mónica de Ávila	Idioma Español - Secundaria	mjavila@campoalegre.edu.gt
Sra. María Elena de Carrillo	Matemática	meenriquez@campoalegre.edu.gt
Sra. Adelita Sandoval	Inglés	asandoval@campoalegre.edu.gt
Licda. Claudia de Valenzuela	Medio Social y Natural	clmolina@campoalegre.edu.gt
Sra. Maribel de Borrayo	Deporte	mcerna@campoalegre.edu.gt
Srita. Gabriela Macz	Ciencias	mgmacz@campoalegre.edu.gt

# Profesoras encargadas

1 Grado A	Martha Isabel	López de Avila	milopez@campoalegre.edu.gt
1 Grado B	Ana Stephany	Marroquín Domínguez	asmarroquin@campoalegre.edu.gt
1 Grado C	Georgia Alejandra	Arévalo Cojulún	gaarevalo@campoalegre.edu.gt
2 Grado A	Rosa Odette	Cáceres de Quintanilla	rocaceres@campoalegre.edu.gt
2 Grado B	Mazlin Jeanethe	López Hurtado de Cabrera	mjcabrera@campoalegre.edu.gt
3 Grado A	Ruth Carolina	Higueros Rojas	rchigueros@campoalegre.edu.gt
3 Grado B	Ana Isabel	Balcarcel Domínguez	aibalcarcel@campoalegre.edu.gt
3 Grado C	Edna Zulema	Hernández Pérez	ezhernandez@campoalegre.edu.gt
4 Grado A	Ligia Carolina	Dubón Zelaya de Chocano	lcchocano@campoalegre.edu.gt
4 Grado B	Karina Noemí	Hernández Cabeza de Zamudio	knzamudio@campoalegre.edu.gt
5 Grado A	Roxana Antonieta	Orellana de Gonzalez	raorellana@campoalegre.edu.gt
5 Grado B	Claudia María	Aguilar Barrientos	cmaguilar@campoalegre.edu.gt
6 Grado A	Claudia Verónica	Espinoza Molina	cvespinoza@campoalegre.edu.gt
6 Grado B	María Lucía	Morales Molin	mlmorales@campoalegre.edu.gt
I Curso A	Ana Gabriela	Rodríguez Alarcón	agrodriguez@campoalegre.edu.gt
I Curso B	Ana Patricia	Arias de Barrientos	apbarrientos@campoalegre.edu.gt
II Curso	Ana Sofía	Valdés Juárez	asvaldes@campoalegre.edu.gt
III Curso A	Edna Patricia	Quezada Escobar de Santacruz	epsantacruz@campoalegre.edu.gt
III Curso B	Jesica Alejandra	Vega Morales de Aguilar	javega@campoalegre.edu.gt
IV Curso A	Ana Ruth	Castillo Cajas de Girón	arcastillo@campoalegre.edu.gt
IV Curso B	Bárbara Elizabeth	Jelkmann de Moreno	bejelkmann@campoalegre.edu.gt
V Curso A	Sylvia Mercedes	Bátres España	smbatres@campoalegre.edu.gt
V Curso B	Brenda Janizce	Romero Lemus de Morales	bjromero@campoalegre.edu.gt



APDE tiene el gusto de invitarla al

Retiro mensual

# Febrero

para mamás

DIA: Jueves 16 de febrero de 2012

LUGAR: Campoalegre

HORA: Inicia 8:00 a.m. con la Santa Misa

Habr  baby care.



Bouguereau, La Virgen de los  ngeles

# avisos

## Renovación de la Consagración del Centro Escolar a la Santísima Virgen María

El **jueves 2 de febrero** celebraremos la renovación de la Consagración del colegio a la Santísima Virgen María. Le pediremos a Nuestra Madre que nos enseñe a amar la voluntad de Dios en todos los acontecimientos de nuestra vida y a amar a Jesús en la Eucaristía. Invitamos a todos los padres de familia, exalumnas y amigos a que nos acompañen en la Santa Misa que se realizará en el coliseo a las 8:00 a.m. ¡Los esperamos!

## Gran Bingo Familiar

Esta actividad tiene como finalidad que los padres de familia de Campoalegre nos conozcamos más y que compartamos en familia una noche de entretenimiento y muchos premios.

**Los esperamos con toda la familia y sus amigos el viernes 10 de febrero, a partir de las 7:00 p.m. en Campoalegre.**

Tendremos a la venta deliciosa comida. ¡No falten!

## Clases de doctrina para señoras en Kayac

Este año, las clases serán impartidas por el Capellán Pbro. Carlos Carrascal, a partir del 2 de febrero.

**Día: jueves  
Hora: 10:30 a.m.**

El tercer jueves en lugar de clase hay retiro mensual.

## Celulares

Las alumnas no pueden hacer uso del celular en el colegio, por esta razón si se le decomisa, la primera vez se le devolverá al mes; si sucede una segunda vez, hasta octubre.

## Servicio a la Comunidad Secundaria

Un nuevo año para plantearnos el compromiso que como personas y como cristianos tenemos de **ayudar al prójimo en sus necesidades materiales y espirituales**. En febrero se les explicará a las alumnas el nuevo programa que seguiremos para cubrir este aspecto tan importante de su formación.

## Retiro mensual para papás varones

Los invitamos a que asistan, se realizará el **4to. miércoles del mes**, en el Centro Escolar El Roble, de 18:00 a 20:00 Hrs.

## Gafetes de identificación:

Esperamos que todos los padres de familia hayan recogido sus gafetes en el colegio. Si por algún motivo no lo han hecho, pasen a recepción con la Srita. Patty Grajeda.

Les rogamos utilizarlos **siempre que vengan a traer a sus hijas**, a las 2:40. Es una forma de agilizar la salida de las alumnas y tener un mejor control para su seguridad. Si por algún motivo necesitan recoger a sus hijas fuera de estas horas, por favor bajen del carro y solicítelo en recepción. Les recordamos que se vocean los NÚMEROS y no los apellidos de las familias.

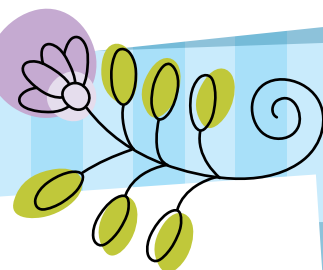
## Puntualidad:

Les recordamos que la hora de entrada al Centro Escolar es a las 7:00 en punto y la hora de salida es a las 2:40. **Les suplicamos además recoger a sus hijas puntualmente**, en especial los días en que se llevan a cabo las actividades extra- curriculares pues las maestras a cargo de las mismas no pueden quedarse después de las 4:00 p.m. **Después de esa hora sólo quedan las señoras de servicio haciendo su trabajo. Les rogamos su colaboración para que vengan unos minutos antes de la hora de salida y por ningún motivo después de las 4:00 p.m.**

## Venta de libros de lectura:

Las editoriales tendrán a la venta los libros que leerán durante el año en Idioma Español de 6to a V Curso.

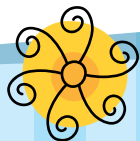
**El 7 y 8 de febrero de 8:00 a 14:00 Hrs.**



## Pagos:

El horario de caja es de 7:00 a 15:30 horas. Los pagos de colegiatura deben hacerse el día 10 a más tardar; a partir del día 11 hay Q150.00 de recargo por alumna.

Los pagos podrán hacerlos en caja o viniendo a dar sus datos para hacer el cargo mensual de su tarjeta de crédito.



## Pertenencias de sus hijas:

Les rogamos revisar que todos los útiles y demás pertenencias de sus hijas estén debidamente **marcados con su nombre**. Esto facilita su identificación en el caso que se les pierdan o los dejen olvidados.

Si sus hijas por equivocación llevan a su casa un suéter o cualquier otro objeto marcado con otro nombre o que no les pertenece, que lo entreguen a su maestra.

## Uniforme:

Durante el mes de enero muchas de nuestras alumnas no han podido cumplir con el uso del uniforme completo por diversas razones. Les pedimos que a la mayor brevedad completen el uniforme, el cual pueden solicitarlo en Sunshine. Les recordamos que el largo de la falda es a media rodilla, y los zapatos cerrados y de tacón bajo. A partir de febrero sólo pueden usar mallas **grises** para el frío o calcetas blancas al tobillo. La bufanda del colegio está a la venta en Sport Addiction.

## Uniforme de educación física:

Para este año 2012 tenemos una nueva camisa polo blanca con mangas corintias para la clase de deporte, pero por ser año de transición, pueden aún usar su playera gris. El pants es obligatorio sólo para las alumnas de los equipos de deporte. Las demás alumnas pueden adquirirlo pero sólo podrán usarlo durante el período de educación física.

# Organización de entrada y salida de vehículos:

Deseamos brindarles un mejor servicio agilizando la entrada de las alumnas al colegio, solicitamos su colaboración para seguir las recomendaciones detalladas a continuación:  
Los padres de familia deberán dejar a sus hijas en la puerta de entrada frente a las canchas.

**Suplicamos que las alumnas tengan sus mochilas y loncheras a la mano y no en el baúl, para agilizar el proceso. La hora de entrada es a las 7:00 a.m.**

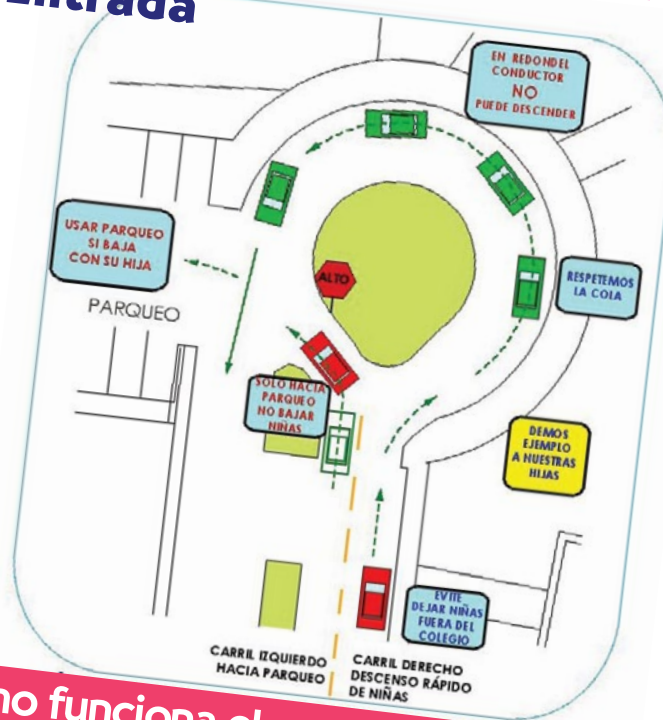
Después de esa hora se cierra la puerta y sólo pueden entrar por recepción. Solicitamos respetar las señales y seguir las indicaciones del personal de mantenimiento y seguridad. Si desea bajar, por favor estacione en el parqueo.  
Por seguridad, evite dejar o recoger niñas fuera del colegio.

## Salida



**Cómo funciona el parqueo para la entrada al Centro Escolar Campoalegre**

## Entrada



**Cómo funciona el parqueo para la entrada al Centro Escolar Campoalegre**



**Bingo**

**Campoalegre**

**Viernes 10 de febrero**  
**desde las 7:00 p.m.**

**¡Habrá premios y sorpresas!**

**¡Ven con toda tu familia!**

# Agradecemos al CPA la



# remodelación de la cafetería.

# ¡Gracias!



En Campoalegre nos sentimos muy orgullosas de los logros de **nuestras alumnas** del Programa del Diploma!

El 91% de las alumnas que presentaron los exámenes obtuvieron el Diploma del Bachillerato Internacional.

Esto nos confirma que nuestras alumnas tienen una preparación que satisface estándares internacionales, que tienen buenos hábitos de trabajo, son constantes, responsables y perseverantes.



*¡Muchas felicidades!*



# Asamblea de bienvenida al Ciclo Escolar 2012

